

# Remote Control Center 操作說明 安卓版

## 目錄

系統需求 .....	1
Google Play 下載連結 .....	1
系統設置 .....	1
主畫面 .....	2
新增子機 .....	2
修改子機 .....	3
修改主機 .....	4
切換子機頻道 .....	5
刪除子機 .....	6

# Remote Control Center 操作說明 安卓版

## 系統需求

APP 名稱: Remote Control Center



Android 版本 2.2 以上

大小: 1.7M

## Google Play 下載連結

<https://play.google.com/store/apps/details?id=sct.com.remotecontrolcenter>

## Google Play 下載 QR 碼



## 系統設置

開始設置之前，需先把主機-子機-交換機-無線路由器連接起來

手機使用 WIFI 連接，手機需手動更換 IP 位址與主機/子機在同網段

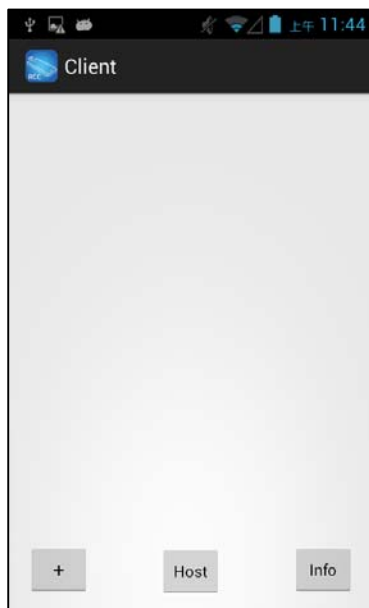
系統 IP 設定預設為 Auto IP，在本模式下會自動配發 169.254.x.x (子網路遮罩: 255.255.0.0) 之 IP，用戶亦可自行設定為 DHCP 或是固定 IP 模式，設定方法請參考產品說明書(網頁設定章節之 IP Setup 說明)。

取得子機 IP 方法有兩種方式:

- 1.在開機時右下角所顯示的 Local IP
- 2.開機後由遙控器按 [MENU] [1] [ENTER]，可在螢幕上顯示出子機的 IP 位址(IP Address)

# Remote Control Center 操作說明 安卓版

## 主畫面



第一次使用此軟體會進入 Client 頁面

左下「+」新增 Client 端設備

中下「Host」進入設定 Host 頁面

右下「Info」顯示 Info 訊息

## 新增子機



點選主頁面左下「+」之按鍵後進入「Add Device」頁面

將設備名稱及 IP 輸入完成後按下「Add Device」鍵，即可完成新增

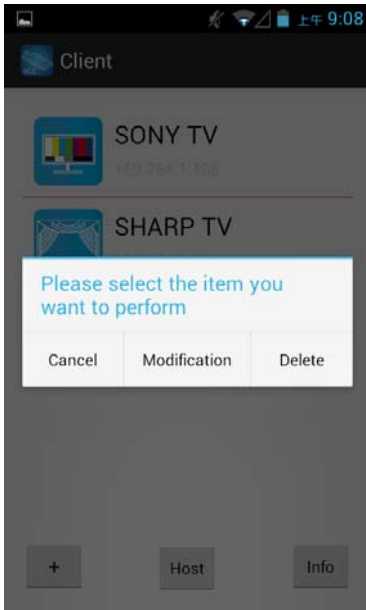
**注意：名稱及 IP 皆不可重複**



完成新增後返回主頁面，即可看見所新增的 Client 設備

# Remote Control Center 操作說明 安卓版

## 修改子機

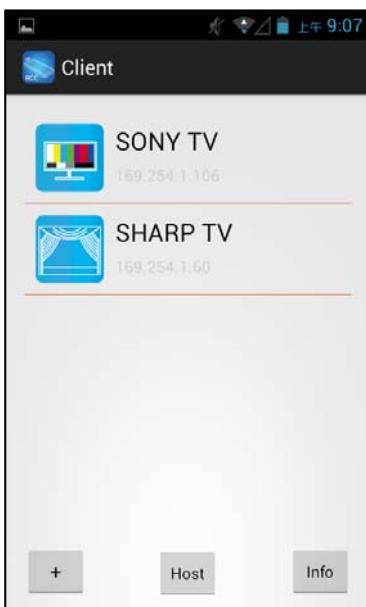


於 Client 頁面長按設備名稱，點擊對話框中間的「Modification」鍵進行修改



輸入名稱及點選圖示後按下頁面右上方的「Save」鍵便可完成修改

注意: IP address 無法修改，若 IP 輸入錯誤請刪除 Client 後重新新增



返回 Client 頁面可發現名稱及圖示已修改完成

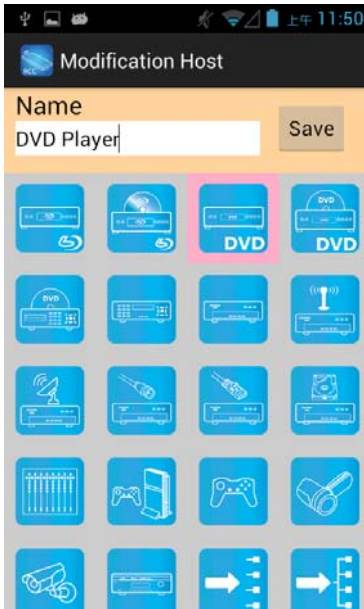
# Remote Control Center 操作說明 安卓版

## 修改主機

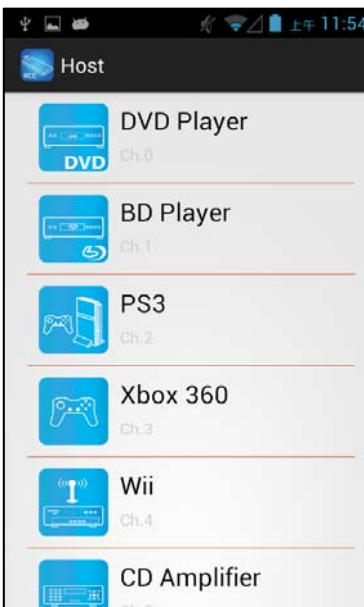


點選主頁面中下「Host」鍵即可進入 Host 頁面

長按 Host 名稱進入修改頁面



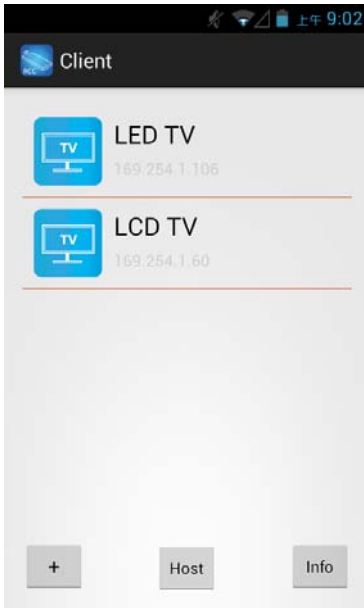
輸入名稱及點選圖示後按下頁面右上的「Save」鍵便可完成修改



返回 Host 頁面可發現名稱及圖示已修改完成

# Remote Control Center 操作說明 安卓版

## 切換子機頻道



點選 Client 設備名稱進入 Channel 切換頁面



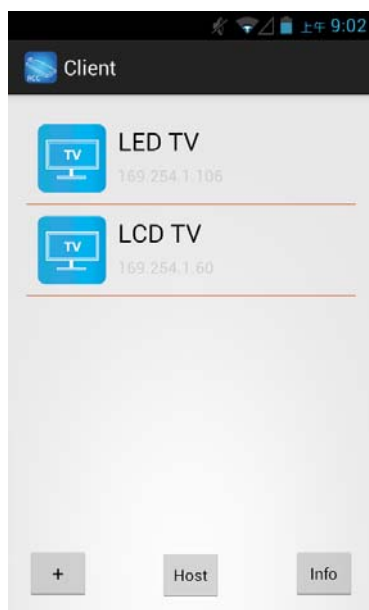
注意: 即使 Host 不存在, 畫面仍會顯示全部 16 個頻道供切換



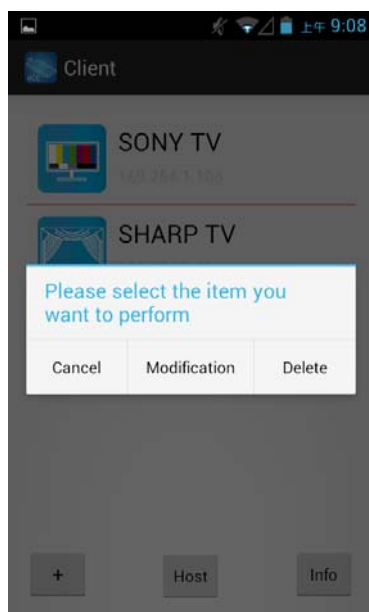
點選 Channel 後該欄位的顏色更會改變並立即切換畫面

注意: 若點選到不存在的頻道將無法顯示畫面

## 刪除子機



長按 Client 名稱叫出選擇對話框



點擊對話框右邊的「Delete」鍵便會跳出確認對話框



按下「Delete」即可刪除該設備